



REPUBLIKA SLOVENIJA

SLUŽBA VLADE REPUBLIKE SLOVENIJE  
ZA LOKALNO SAMOUPRAVO IN  
REGIONALNO POLITIKO



# NAVODILA ZA IZPOLNJEVANJE PRIJAVNICE

**Operativni program Slovenija-Madžarska 2007-2013**

Verzija 1.0

**Velja od 7. september 2010**



**Naložba v vašo prihodnost**  
Operacijo delno financira Evropska unija  
Evropski sklad za regionalni razvoj

## Kako izpolniti prijavnico

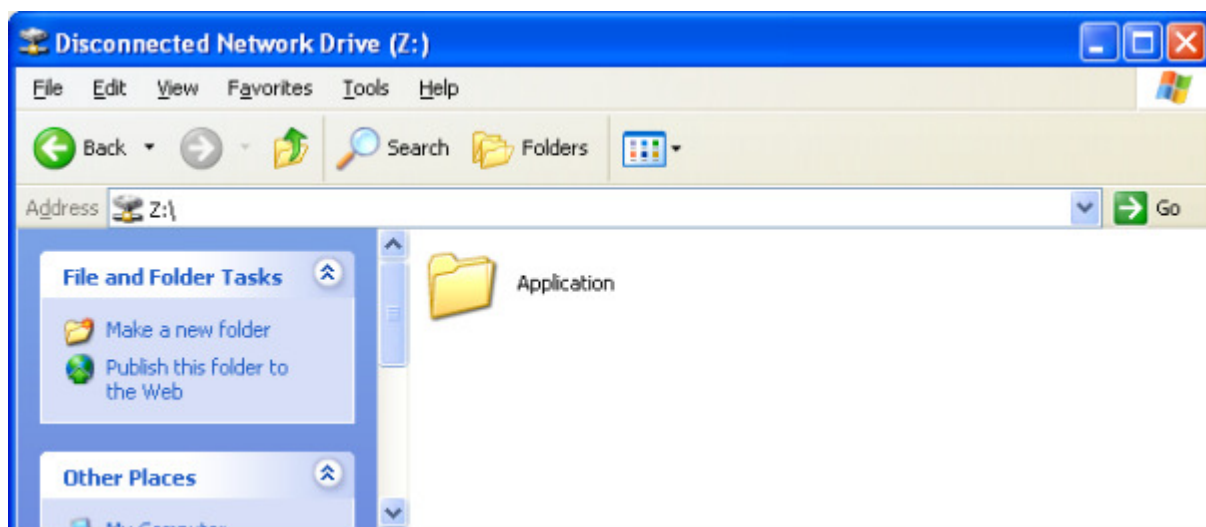
### Namen dokumenta

Ta dokument vsebuje koristne in praktične informacije o tem, kako izpolniti prijavnico (AF) drugega javnega razpisa na OP SI-HU 2007-2013 in kako uporabiti program za izpolnjevanje prijavnice. Vsem prijaviteljem priporočamo, da natančno preberejo ta navodila, saj vam bodo pomagala pripraviti ustrezno in pravilno prijavnico.

Če imate kakršnakoli vprašanja ali težave v zvezi z vsebino ali tehničnimi podrobnostmi, se obrnite na Skupni tehnični sekretariat programa (STS) ali Informacijsko točko.

### IT ozadje

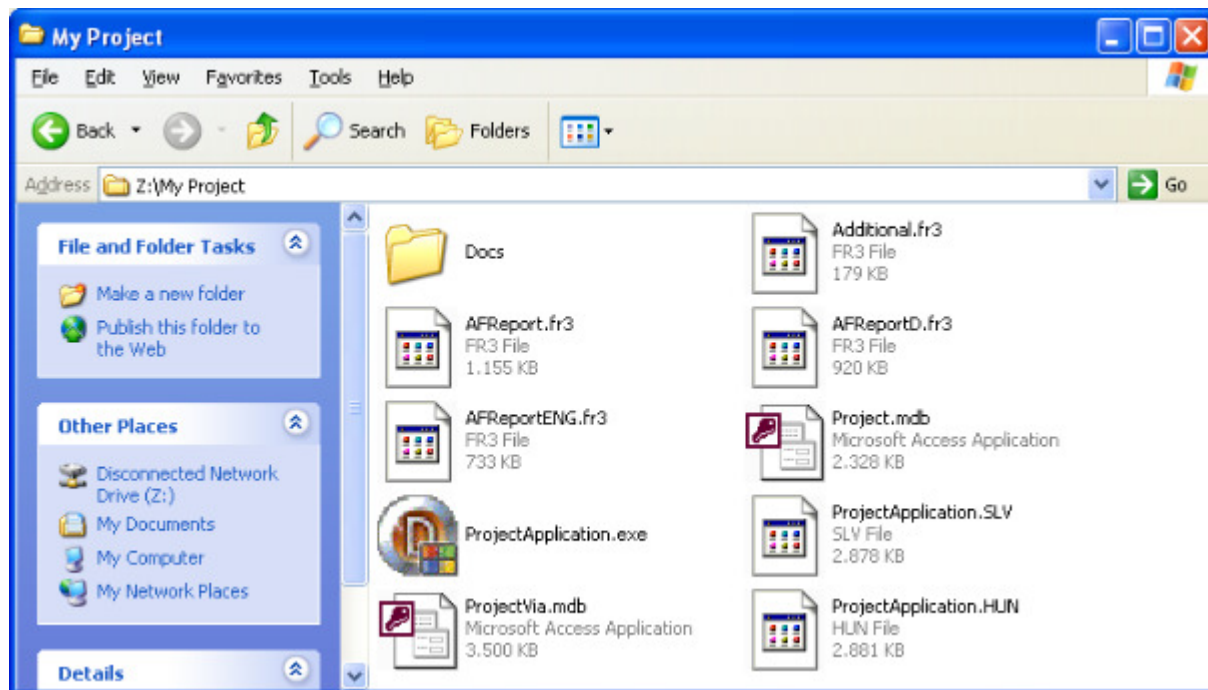
Prijavnica je bila razvita z uporabo **Microsoft Access** programa ter z grafičnim uporabniškim vmesnikom na vrhu le-tega, z namenom da bo vaše delo lažje. Paket z samo prijavnico si lahko prenesete s spletne strani programa ( [http://www.si-hu.eu/start\\_en/](http://www.si-hu.eu/start_en/) ). Prosimo vas, da stisnjeno datoteko prenesete na svoj računalnik in jo shranite v posebno mapo. Po prenosu morate ekstrahirati Application\_2.ZIP, kot je prikazano na sliki. Po ekstrahiranju boste dobili mapo "Application" na vašem računalniku, ki jo lahko preprosto preimenujete v ime projekta ali poimenovanje poljubno izberete (priporočamo vam, da jo preimenujete v projektu primerno okrajšavo).



Slika: Nestisnjen ZIP prijavni obrazec

Mapa vsebuje podmape, izvršljive in druge datoteke, ki so potrebne za delovanje programa. Vse datoteke imajo vključene različne smernice in navodila, vendar se za oddajo projekta odda le MS Access datoteka »Project.mdb« (glej vsebino preimenovane mape na naslednji sliki).

Da boste lahko pravilno izpolnili prijavnico, morate zagnati program ProjectApplication.Exe. Program bo nato odprl Access datoteko "Project.mdb" in lahko boste vpisali podrobnosti (SI-HU Prijavnica) o vašem projektu.




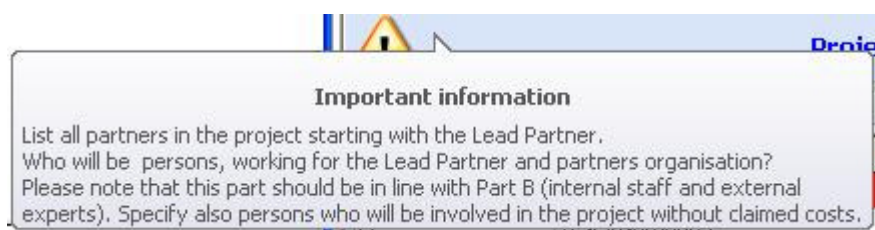
Slika: Vsebina mape "Application", ki je zdaj preimenovana v "My Project"

Ko se program zažene, se prikaže okno z krajšim navodilom, kjer lahko dobite nasvete in namige. Po vstopu v prijavnico, boste lahko vnesli vse podatke, ki so potrebni s pomočjo glavnega okna, ki izgleda kot to na sliki. Iz menija lahko izberete različno lokalizacijo jezika, če to dejansko tudi želite.

Slika: Glavno okno prijavnice

Vašo pozornost bi radi usmerili na nekaj pomembnih točk, grafik in možnosti, ki jih lahko zasledite v programu, tako da bo vaša priprava projektnega predloga lažja:

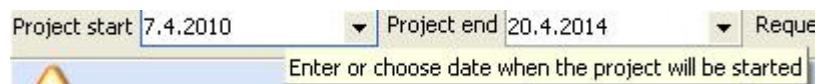
 Ta znak kaže, da so **na voljo dodatne informacije**. Če bi jih radi videli, premaknite miškin kurzor nad znak in koristno sporočilo se bo prikazalo, kot je to prikazano na sliki.



Slika: Ko se ustavite z kurzorjem na sliki, se prikaže sporočilo v balončku

**Spustni meniji** - ti omogočajo prijavitelju, da izbere ustrezno možnost odgovora.

**Pomoč** - Če še vedno potrebujete dodatne informacije o določeni temi, si jih lahko ogledate v meniju Pomoč. Tu lahko najdete dokumente 2. javnega razpisa OP SI-HU 2007-2013: navodila za izvajanje projektov (PIM), Operativni program (OP), Priloga III **in seznam potrebnih dodatnih dokumentov**, ki vsebujejo podatke o dokumentih, ki jih bo potrebno priložiti obrazcu za prijavo. Vse vnosna polja vsebujejo posebne sprotne namige, ki se prikažejo, ko se ustavite z miškinim kazalcem v polju. Sprotni namig vsebuje pojasnilo, kaj je treba vnesti v posamezno polje in se prikaže v sporočilu kot je prikazano na sliki spodaj.



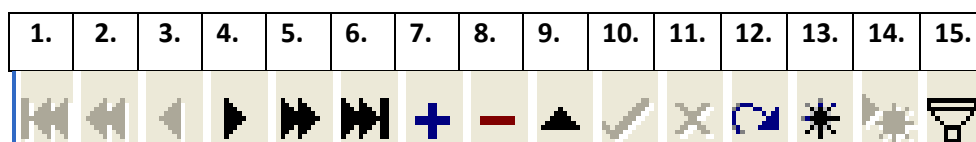
Slika: Sprotni namig, ki se prikaže kot sporočilo na polju

### **Splošne opombe**

Vpisi v vsa zahtevana polja morajo biti napisani jasno in jedrnato, kar omogoča ocenjevalcu razumevanje vsebine in koncepta projekta. Izogibajte se dolgim pojasnilom ter razlagam in poskušajte biti jedrnati. S tem bo besedilo dovolj kratko, da bo ga možno vpisati v polja (polja imajo znakovne omejitve).

### **Praktična opomba**

- Prijavnico morate izpolniti tako v slovenskem in v madžarskem jeziku; s klikom na lokalizacijo pa lahko izberete jezik programa (v katerem jeziku se izpisujejo vnosna okna). Če izberete ustrezen jezik dvakrat, se spremeni tudi jezik namigov.
- Z izpolnjevanjem pričnite tako, da izpolnite razdelek "Osebe". V primeru, da oseba ni znana napišete funkcijo te osebe (npr. vodja projekta), ostala polja pustite prazna. Po tem razdelku morate izpolniti razdelek "Institucije". Šele po zaključku teh dveh razdelkov, lahko vpišete ostale zahtevane podatke za prijavnico, saj se podatki oseb in institucij uporabljajo skozi celotno prijavnico in se po potrebi celo bolj podrobno pojasnjujejo.
- Tukaj lahko najdete kratek opis za simbole v grafičnem uporabniškem vmesniku: Tabele imajo običajno "navigacijo" pod njim v obliki znakov. Simboli, ki se uporabljajo v navigacijski vrstici so prikazani na naslednji sliki.



Legenda:

1. Domov - nazaj na začetek seznama
2. En pogled navzgor
3. Na predhodni zapis
4. Na naslednji zapis
5. En pogled navzdol
6. End - na konec seznama
7. Vnesite nove podatke
8. Brisanje zapisa
9. Urejanje podatka
10. Potrdi - shranjevanje podatkov
11. Prekliči spremembe
12. Razveljavi
13. Nastavi zaznamek
14. Pojdi na zaznamek
15. Filter

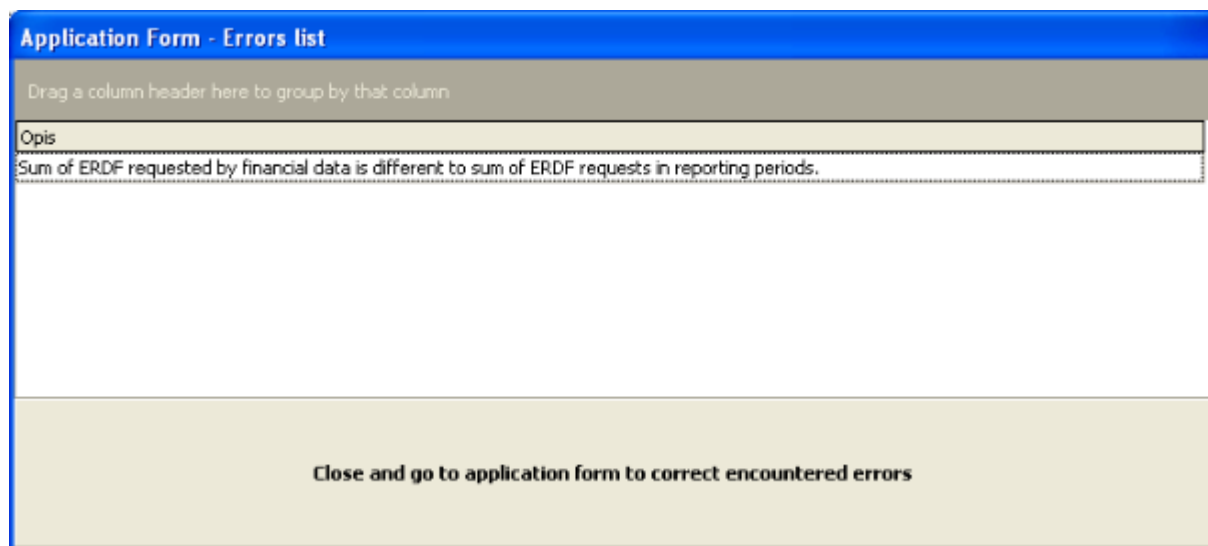
### **Shranjevanje podatkov in postopek posodobitve**

Kot je bilo rečeno že prej, so vnešeni podatki shranjeni v eno samo datoteko. To je MS Access datoteka z imenom "Project.mdb". Ta datoteka se shranjuje vsakih 15 minut, če program ProjectApplication.exe deluje, ter vsakič, ko se program zapre. "Project.mdb" je datoteka, ki jo je treba predložiti STS in dejansko vsebuje prijavnico v elektronski obliki. Če bo prišlo do kakršnih koli posodobitev programa oziroma grafičnega uporabniškega vmesnika, bodo vaši shranjeni podatki ostali nedotaknjeni. Čeprav bo navodilo za nadgradnjo najverjetneje objavljeno ločeno, je dobro vedeti, da ko naložite posodobitev, morate zbrisati vse datoteke in podmape iz mape vašega projekta, razen datoteke "Project.mdb". Ko ekstrahirate posodobitev projektne mape, morate ekstrahirati vse datotek, razen datoteke "Project.mdb". Postopek nadgradnje je enak postopku prve instalacije, kot je pojasnjeno v temi IT Ozadje in ker je posodobitev sestavljena le iz nove različice grafičnega uporabniškega vmesnika, je bistveno, da zamenjate vse datoteke, le "Project.mdb" pustite star v primeru nadgradnje.

### **Tiskanje prijavnice na papir**

Tiskanje papirne različice prijavnice lahko izvedete, če pritisnete na gumb "Natisni prijavnico". Tiskanje je mogoče le, če ste vse informacije v programu ProjectApplication vnesli pravilno in če so vsi podatki prestali notranje logične kontrole. Če pride do kakršne koli napake v prijavnem obrazcu, se prikaže

sporočilo in izpis na papir ni mogoče, temveč se prikaže okno z navedenimi napakami, kot je prikazano na naslednji sliki.



Slika: Seznam napak, ki jih je treba odpraviti pred tiskanjem

V primeru, da želite videti izpis preden odpravite napake, lahko to dosežete z izbiro v podmeniju "Osnutek prijavnice" v meniju "Izpisi". Takšen izpis ima velik vodni žig OSNUTEK na prvi strani, izpis takšne prijavnice pa se ne bo štel za pravilnega pri 2. javnem razpisu OP SI-HU 2007-2013. Tak izpis se lahko uporablja le za preverjanje podatkov, ki ste jih vnesli v elektronsko obliko.

### **Zaključek**

Ko končate z izpolnjevanjem prijavnega obrazca in ko ste odpravili vse napake, morate natisniti obrazec in ga podpisati na mestih, ki so za to namenjena. Ne pozabite odtisniti tudi štampljke. Papirno različico prijavnega obrazca morajo podpisati vsi projektni partnerji. Takšen tiskani in podpisan prijavni obrazec je treba skenirati in priložiti k prijavi, skupaj z elektronsko obliko, ki je shranjena kot "Project.mdb".

Poleg omenjene dokumentacije je potrebno priložiti tudi dokumente (tako skenirane kot kopirane), kot je navedeno v samem razpisu.

Poskušali smo dati vse od sebe, da bi prijavnico sestavili v taki obliki da bi bila uporabniku prijazna in upajmo, da vas bo na koncu vodila do odobrenega projekta.